

SHARP®

คู่มือการใช้งาน เครื่องดูดฝุ่น

ขอขอบพระคุณที่ท่านเลือกซื้อผลิตภัณฑ์จากชาร์ป
ก่อนเริ่มการใช้งานเครื่องดูดฝุ่นของชาร์ป โปรดอ่านคู่มือการใช้งานอย่างละเอียด
เพื่อให้ได้รับประโยชน์อย่างสูงสุดจากการใช้งานเครื่องดูดฝุ่นนี้

EC-LS18
EC-LS20





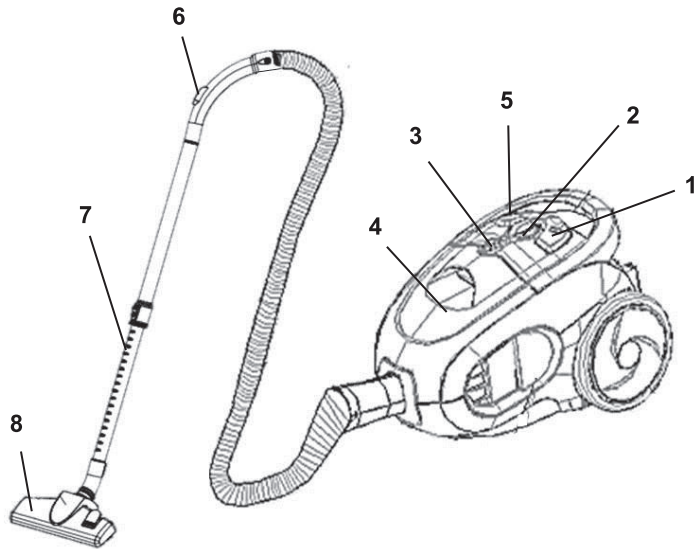
ข้อมูลสำคัญสำหรับผู้ใช้

การลดความเสี่ยงอันเกิดจากเพลิงไหม้, ไฟฟ้าช็อต หรือการบาดเจ็บ:

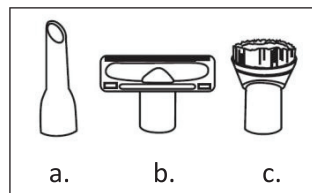
- 1 ปัญหาไฟฟ้าช็อตอาจเกิดขึ้นได้ หากท่านใช้ผลิตภัณฑ์นั้นนอกอาคาร หรือบนพื้นที่เปียก
- 2 ห้ามเสียบปลั๊กไฟของตัวเครื่องดูดฝุ่นนี้ค้างไว้ ควรถอดปลั๊กไฟให้เรียบร้อยทุกครั้งหลังใช้งานเสร็จ หรือก่อนดูแลรักษาเครื่อง
- 3 โปรดใช้ความระมัดระวังอย่างใกล้ชิดเมื่อนำเครื่องดูดฝุ่นไปใช้งานใกล้กับเด็กเล็ก ห้ามให้เด็กนำเครื่องดูดฝุ่นไปเล่นเป็นอันขาด
- 4 ควรใช้งานเครื่องดูดฝุ่นตามลักษณะการใช้งานที่แนะนำไว้ในคู่มือนี้เท่านั้น และโปรดเลือกใช้แต่อุปกรณ์เสริมและกล่องเก็บฝุ่นตามที่ได้รับการแนะนำเท่านั้น
- 5 ห้ามใช้เครื่องดูดฝุ่นนี้หากพบว่าสายไฟชำรุด, หากเครื่องทำงานผิดปกติ, หากเครื่องตกหล่น, ชำรุดเสียหาย, ตากแดด ตากลม หรือตกลงไปในน้ำ ควรนำเครื่องดูดฝุ่นไปยังศูนย์บริการซาร์ปเพื่อทำการตรวจสอบและซ่อมแซม
- 6 ห้ามดึงหรือยกเครื่องดูดฝุ่นโดยจับที่สายไฟ ห้ามใช้สายไฟเพื่อเป็นที่จับตัวเครื่อง, ปิดประตูปรับสายไฟ หรือดึงสายไฟไปรอบๆ ขอบพื้นผิวที่มีความคม หรือเป็นมุม และเก็บสายไฟให้ออกห่างจากพื้นผิวที่เกิดความร้อน ห้ามเลื่อนตัวเครื่องดูดฝุ่นที่จับสายไฟ
- 7 ห้ามถอดปลั๊กโดยใช้วิธีการดึงที่สายไฟ หากต้องการถอดปลั๊กออกจากเต้าเสียบให้ท่านจับที่หัวปลั๊ก ห้ามจับตรงสายไฟ
- 8 ห้ามใช้งานเครื่องดูดฝุ่นนี้ในขณะที่ยังมีฝุ่นในอากาศต่างๆ ถูกปิดกั้นไว้ รักษาความสะอาดของระบายอากาศให้ปราศจากฝุ่น, เศษด้าย, เส้นผม หรือวัสดุอื่น ๆ ที่มีความคล้ายคลึงกัน เมื่อแผ่นกรองอากาศ HEPA สกปรกให้ล้างออกด้วยน้ำอุ่น ควรล้างแผ่นกรองอากาศให้แห้งสนิทก่อนนำกลับมาใช้งาน
- 9 ห้ามใส่หรือแห้ววัตถุใดๆ เข้าไปตามช่องต่างๆ ของเครื่องดูดฝุ่น
- 10 พยายามอย่าให้เส้นผม, ใบหน้า, นิ้วมือ หรือเสื้อผ้า อยู่ใกล้กับช่องต่างๆ ของตัวเครื่อง เช่น ชิ้นส่วนที่มีการเคลื่อนไหวทั้งหมด
- 11 ห้ามใช้เครื่องดูดฝุ่นในการทำความสะอาดบุหรี่ยังติดไฟ, ซีเมนต์ที่ยังคงความร้อน, ไม้ขีดไฟ หรือวัสดุที่คล้ายคลึงกัน, ใบมีดโกน, เข็ม หรือวัตถุที่มีความแหลมคมอื่นๆ ห้ามใช้เพื่อการดูดน้ำ หรือของเหลวอื่นๆ
- 12 ห้ามใช้งานเครื่องดูดฝุ่นโดยไม่ใส่กล่องเก็บฝุ่น
- 13 ก่อนถอดปลั๊กออกจากเต้าเสียบ ให้ท่านกดสวิตช์ตัวเครื่องไปยังตำแหน่ง "OFF" ก่อน
- 14 โปรดใช้ความระมัดระวังเป็นพิเศษเมื่อต้องใช้งานเครื่องบนบันได
- 15 ห้ามจับปลั๊กไฟ, สายไฟ หรือเครื่องดูดฝุ่นขณะมือเปียก
- 16 ห้ามใช้งานในบริเวณที่มีของเหลวชนิดติดไฟได้ง่าย, สารระเหย หรือน้ำหอม
- 17 ห้ามวางวัตถุที่หนักมากทับบนเครื่องดูดฝุ่น
- 18 ห้ามเหยียบบนสายท่อ หรือดึงสายท่อแรงๆ
- 19 ห้ามใช้เครื่องดูดฝุ่นในการทำความสะอาดวัตถุที่มีขนาดใหญ่ เช่น กระดาษหรือผ้าที่ไม่ใช่แล้ว ไม่เช่นนั้นอาจทำให้เกิดการอุดตันตามสายท่อ
- 20 ห้ามให้เครื่องดูดฝุ่นนี้อยู่ในที่ที่มีอุณหภูมิสูงขณะใช้งาน หรือระหว่างจัดเก็บ
- 21 จัดเก็บเครื่องดูดฝุ่นในบริเวณที่แห้ง
- 22 ใช้มือจับของตัวเครื่องในการถือเครื่องดูดฝุ่น
- 23 กรอสายไฟกลับพร้อมกับจับปลั๊กไฟไว้เพื่อป้องกันการบาดเจ็บ

ข้อควรระวัง: หากสายไฟของเครื่องนี้เกิดการชำรุด จะต้องได้รับการเปลี่ยนใหม่โดยศูนย์บริการที่ได้รับการแต่งตั้งโดยซาร์ป เพื่อป้องกันอันตรายที่อาจเกิดขึ้น

ส่วนต่างๆ ของตัวเครื่องและอุปกรณ์ที่ใช้งานร่วมกัน



9



1. สวิตช์เปิด/ปิด (ON / OFF)

หลังจากเสียบปลั๊กเข้ากับเต้าเสียบแล้ว ให้ท่านกดสวิตช์ขึ้นเพื่อเริ่มหรือหยุดการทำงาน ของเครื่องดูดฝุ่น

2. สวิตช์ควบคุมพลังทำความสะอาด

สวิตช์แบบเลื่อนนี้ใช้สำหรับการเลือก พลังทำความสะอาด จากระดับเบาสุด “MIN” (สำหรับสิ่งสกปรกชิ้นเล็ก ๆ) ไปยังระดับแรงสุด “MAX” (สำหรับ ทำความสะอาดพื้น)

3. ไฟเตือนฝุ่นละอองเต็ม

ไฟเตือนนี้จะเปลี่ยนเป็นสีแดงเมื่อกล่อง ใสฝุ่นเต็ม

4. กล่องเก็บฝุ่น

เป็นกล่องแบบใส่ที่ใช้ในการเก็บรวบรวม ผงฝุ่นที่ดูดเข้าเครื่องโดยเฉพาะ

5. ปุ่มม้วนเก็บสายไฟ

เมื่อต้องการเก็บสายไฟ ให้ท่านกดที่ปุ่มนี้ เพื่อให้เครื่องทำการรอกสายไฟโดยอีกมือ หนึ่งให้จับที่หัวปลั๊กไฟ หากสายไฟถูกม้วน เก็บยังไม่สุด ให้ท่านดึงออกมาเล็กน้อย แล้วกดปุ่มม้วนเก็บสายไฟอีกครั้ง

6. วาล์วปรับอากาศ

เปิดปุ่มควบคุมซึ่งอยู่บนสายท่อเพื่อช่วยเรื่อง การควบคุมอากาศ หรือเพื่อนำสิ่งของที่อาจ ติดอยู่ที่หัวดูดออกได้ง่ายขึ้น

7. ข้อต่อโลหะ

ติดข้อต่อโลหะเพื่อยึด หรือลดความยาว ของท่อดูด

8. หัวดูดฝุ่นสำหรับพื้น

หัวดูดฝุ่นบนพื้น 2 ทิศทางเหมาะสำหรับการ ทำความสะอาดพรม และพื้นที่แข็ง

9. อุปกรณ์ที่ใช้งานร่วมกัน

a. หัวดูดเล็ก

ใช้สำหรับการทำความสะอาดร่องประตู, จุดพื้นที่แคบ เป็นต้น

b. แปรงหัวเล็ก

ใช้เพื่อการทำความสะอาดโซฟา

c. แปรงดูดฝุ่น

ใช้เพื่อการทำความสะอาดเฟอร์นิเจอร์, ผ้าม่าน, ม่านบังตา, ผ้าบังโคลนไฟ เป็นต้น

โปรดเก็บรักษาคู่มือนี้

เครื่องดูดฝุ่นนี้เหมาะสำหรับการใช้งานภายในบ้านเท่านั้น

คำเตือน

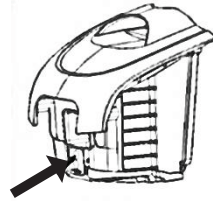
ใช้งานเครื่องดูดฝุ่นนี้ตามแรงดันไฟฟ้าที่ระบุไว้ในฉลากกำกับบนตัวเครื่อง

ข้อมูลจำเพาะ

รุ่น	แรงดันไฟฟ้า (AC)	กำลังไฟฟ้า (สูงสุด)	ระบบการกำจัดฝุ่นละออง
EC-LS18	220V-240V	1800 วัตต์	กล่องเก็บฝุ่น
EC-LS20		2000 วัตต์	

วิธีการกำจัดฝุ่นละออง

- เครื่องดูดฝุ่นรุ่นนี้มีระบบไฟเตือนเมื่อฝุ่นเต็ม (แสดงด้วยการเปลี่ยนเป็นสีแดง)เมื่อไฟเตือนนี้แสดงให้ทราบว่าฝุ่นเต็มแล้ว ท่านควรนำฝุ่นไปกำจัดทิ้ง
- หากกล่องเก็บฝุ่นยังไม่เต็ม แต่ไฟเตือนแสดงว่าฝุ่นเต็ม อาจเป็นเพราะหัวดูดฝุ่น, สายท่อ หรือข้อต่อเกิดการอุดตัน ให้ท่านทำการกำจัดสิ่งอุดตันออกก่อน
- หากเครื่องดูดฝุ่นถูกใช้เพื่อทำความสะอาดสิ่งสกปรกประเภทเส้นใยมากเกินไป (เช่น เส้นด้าย, วัสดุที่ทำจากฝ้าย ฯลฯ) ไฟเตือนอาจไม่เปลี่ยนเป็นสีแดง แม้ว่ากล่องเก็บฝุ่นจะเต็ม



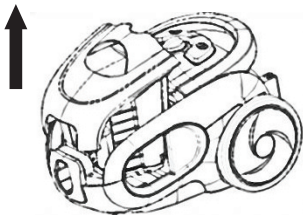
- เมื่อต้องการกำจัดฝุ่นละออง ให้ทำการกดปุ่มเพื่อปลดล็อก



- เทฝุ่นในกล่องเก็บฝุ่นลงถังขยะ
- ใส่กล่องเก็บฝุ่นกลับเข้าไปในเครื่องดูดฝุ่น

วิธีการกำจัดฝุ่นออกจากกล่องเก็บฝุ่น

หมายเหตุ ก่อนถอดกล่องเก็บฝุ่น โปรดตรวจสอบให้แน่ใจว่าท่านได้ถอดสายท่อออก และโปรดใช้งานเครื่องดูดฝุ่นโดยติดตั้งกล่องเก็บฝุ่นให้เรียบร้อย หากต้องการคงประสิทธิภาพของแรงดูดให้มีกำลังสูง และยืดอายุการใช้งานของมอเตอร์ โปรดกำจัดฝุ่นละอองอย่างสม่ำเสมอ



- ถอดกล่องเก็บฝุ่นออกดังภาพที่แสดง

การดูแลรักษา

โปรดถอดปลั๊กไฟออกจากเต้าเสียบก่อนเริ่มทำการดูแลรักษาตัวเครื่อง

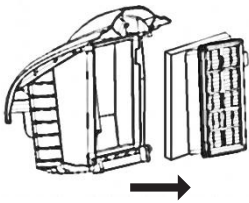
การทำความสะอาดตัวเครื่อง

เมื่อทำความสะอาดตัวเครื่อง ให้ท่านใช้ผ้าชุบน้ำอุ่นบิดพอหมาดๆ ห้ามทำความสะอาด หรือฉีดสเปรย์ยาฆ่าแมลง, น้ำมันเบนซิน, ทินเนอร์ หรือน้ำมัน



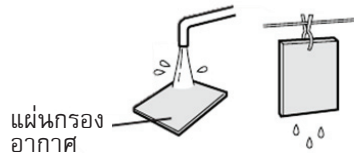
การทำความสะอาดแผ่นกรอง HEPA สำหรับช่องลมเข้า

หมายเหตุ: ควรทำความสะอาดแผ่นกรองอากาศอย่างสม่ำเสมอ หรือเมื่อตรวจพบว่ามีสิ่งสกปรกติดอยู่อย่างเห็นได้ชัดควรใช้งานเครื่องดูดฝุ่นพร้อมกับติดตั้งแผ่นกรองอากาศเสมอ ไม่เช่นนั้นพลังในการดูดฝุ่น อาจลดลง หรือมอเตอร์อาจได้รับความเสียหายได้



- ถอดแผ่นกรองอากาศ HEPA ออกจากกล่องเก็บฝุ่น

- ล้างแผ่นกรองอากาศ HEPA ในน้ำอุ่น และผึ่งไว้จนแห้งสนิท ห้ามใช้เครื่องซักผ้าในการทำความสะอาดแผ่นกรองอากาศ ห้ามใช้แปรงเป่าผมในการเป่าแผ่นกรองอากาศให้แห้ง



- ล้างฟองน้ำในน้ำอุ่น และผึ่งฟองน้ำให้แห้งสนิท
- ใส่ฟองน้ำและแผ่นกรองอากาศ HEPA กลับเข้าที่

การทำความสะอาดแผ่นกรองที่ช่องระบายอากาศ



- เปิดฝาครอบช่องระบายอากาศ จากนั้นจึงนำแผ่นกรองออกมา
- นำแผ่นกรองมาล้างทำความสะอาด และผึ่งแผ่นกรอง HEPA ให้แห้งสนิท
- ใส่แผ่นกรองกลับเข้าที่เดิม

ก่อนติดต่อไปยังศูนย์บริการ

หากท่านประสบปัญหาในการใช้งานเครื่องดูดฝุ่น ให้ท่านปฏิบัติตามคำแนะนำในตารางวิธีการแก้ไขปัญหาเบื้องต้นก่อนติดต่อไปยังศูนย์บริการ

หมายเหตุ: โปรดปิดสวิตช์ของตัวเครื่อง และถอดปลั๊กไฟออกจากเต้าเสียบก่อนดูแลรักษาเครื่องดูดฝุ่น

ตารางวิธีการแก้ไขปัญหาเบื้องต้น

ปัญหา	การตรวจสอบ	วิธีการแก้ไข
ตัวเครื่องไม่ทำงานหรือพลังในการดูดฝุ่นลดลง	โปรดตรวจสอบให้แน่ใจว่ากล่องเก็บฝุ่นเต็มหรือไม่	หากฝุ่นเต็มกล่องให้กำจัดฝุ่นทิ้งก่อน
	โปรดตรวจสอบว่าท่อดูดฝุ่น, ข้อต่อ หรือหัวดูดฝุ่นอุดตันหรือไม่	โปรดกำจัดวัตถุที่อุดตันอยู่ตามหัวดูดฝุ่น, สายท่อ หรือข้อต่อ
มอเตอร์ไม่ทำงาน	โปรดตรวจสอบให้แน่ใจว่าท่านได้เสียบปลั๊กเครื่องดูดฝุ่นและช่องระบายอากาศทำงาน	ให้ท่านเสียบปลั๊กเข้ากับเต้าเสียบปลั๊กไฟให้แน่น หรือเปลี่ยนเต้าเสียบปลั๊กไฟอันใหม่
ไม่สามารถม้วนเก็บสายไฟได้	สายไฟอาจพันกัน	ดึงสายไฟออกมาก่อนเล็กน้อย จากนั้นจึงค่อยกดปุ่มม้วนเก็บสายไฟอีกครั้ง

คำเตือน

เครื่องดูดฝุ่นนี้มีระบบป้องกันมอเตอร์เพื่ออายุการใช้งานของมอเตอร์ที่ยาวนาน ซึ่งได้รับการออกแบบมาให้ปิดการทำงานทันทีที่มีการอุดตันตามแผ่นกรองอากาศเพื่อหลีกเลี่ยงการเกิดความร้อนสูง หากอุปกรณ์ป้องกันถูกกระตุ้นให้ทำงาน เครื่องดูดฝุ่นจะหยุดทำงานสะอาดเองโดยที่ท่านไม่ได้ปิดสวิตช์ หากเกิดเหตุการณ์เช่นนี้ ให้ท่านปิดสวิตช์เครื่องก่อนแล้วจึงถอดปลั๊กไฟออก

ให้ท่านทำความสะอาดกล่องเก็บฝุ่นและทำความสะอาดแผ่นกรองของมอเตอร์ หลังจากนั้นประมาณ 1 ชั่วโมง มอเตอร์จะเย็นลง และเครื่องดูดฝุ่นก็จะพร้อมสำหรับการใช้งาน การใช้งานเครื่องดูดฝุ่นโดยที่แผ่นกรองอุดตันหรือสกปรก จะทำให้เครื่องดูดฝุ่นเกิดความร้อนสูงได้

โปรดทำความสะอาดแผ่นกรองที่มอเตอร์ และเทฝุ่นออกจากกล่องเก็บฝุ่นอย่างสม่ำเสมอ

หากปัญหาที่พบยังไม่สามารถแก้ไขได้ด้วยตนเอง หรือปัญหาที่ท่านพบไม่ปรากฏในตารางวิธีการแก้ไข ปัญหาเบื้องต้น โปรดติดต่อไปยังศูนย์บริการชาร์ป

SHARP®

บริษัท ชาร์ป ไทย จำกัด

952 อาคารรามแลนด์ ชั้น 12

ถนนพระรามที่ 4 แขวงสุริยวงศ์ เขตบางรัก กรุงเทพฯ 10500

โทร: 02-638-3500 โทรสาร 02-638-3900

<http://www.sharpthai.co.th>

ศูนย์ลูกค้าสัมพันธ์ 02-352-4949

โทรฟรี 1-800-44-4949 (สำหรับโทรศัพท์พื้นฐาน)