

# SHARP®

## คู่มือการใช้งาน เครื่องดูดฝุ่น

ขอขอบพระคุณที่ท่านเลือกซื้อผลิตภัณฑ์จากชาร์ป  
ก่อนเริ่มการใช้งานเครื่องดูดฝุ่นของชาร์ป โปรดอ่านคู่มือการใช้งานอย่างละเอียด  
เพื่อให้ได้รับประโยชน์อย่างสูงสุดจากการใช้งานเครื่องดูดฝุ่นนี้

# EC-NS16





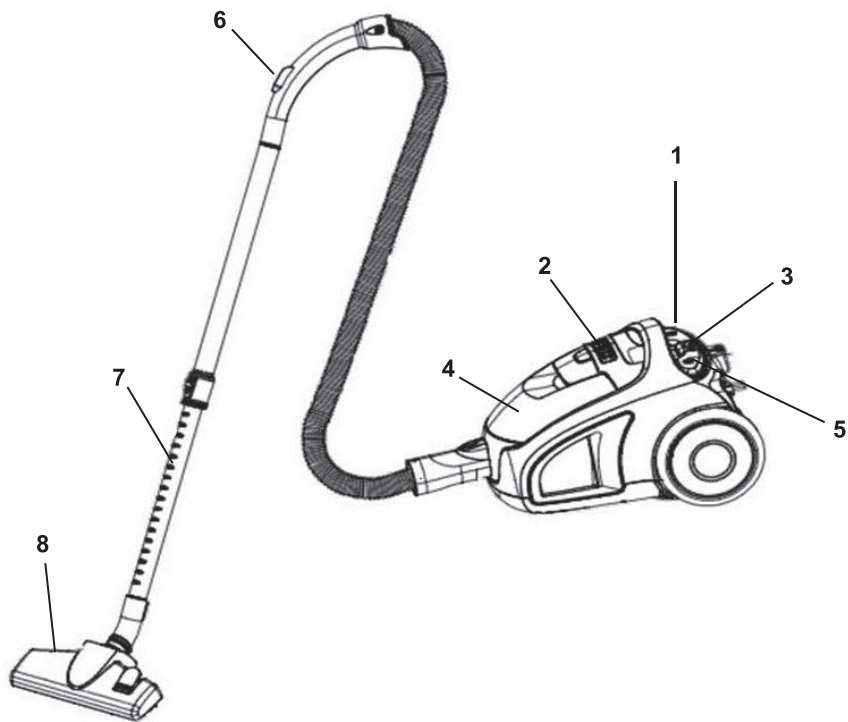
# ข้อมูลสำคัญสำหรับผู้ใช้

การลดความเสี่ยงอันเกิดจากเพลิงไหม้, ไฟฟ้าช็อต หรือการบาดเจ็บ:

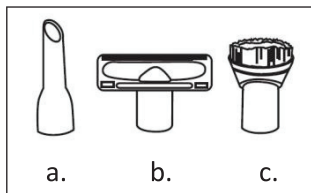
- 1 ปัญหาไฟฟ้าช็อตอาจเกิดขึ้นได้ หากท่านใช้ผลิตภัณฑ์นั้นนอกอาคาร หรือบนพื้นที่เปียก
- 2 ห้ามเสียบปลั๊กไฟของตัวเครื่องดูดฝุ่นนี้ค้างไว้ ควรถอดปลั๊กไฟให้เรียบร้อยทุกครั้งหลังใช้งานเสร็จ หรือก่อนดูแลรักษาเครื่อง
- 3 โปรดใช้ความระมัดระวังอย่างใกล้ชิดเมื่อนำเครื่องดูดฝุ่นไปใช้งานใกล้กับเด็กเล็ก ห้ามให้เด็กนำเครื่องดูดฝุ่นไปเล่นเป็นอันขาด
- 4 ควรใช้งานเครื่องดูดฝุ่นตามลักษณะการใช้งานที่แนะนำไว้ในคู่มือนี้เท่านั้น และโปรดเลือกใช้แต่อุปกรณ์เสริมและกล่องเก็บฝุ่นตามที่ได้รับการแนะนำเท่านั้น
- 5 ห้ามใช้เครื่องดูดฝุ่นนี้หากพบว่าสายไฟชำรุด, หากเครื่องทำงานผิดปกติ, หากเครื่องตกหล่น, ชำรุดเสียหาย, ตากแดด ตากลม หรือตกลงไปในน้ำ ควรนำเครื่องดูดฝุ่นไปยังศูนย์บริการซาร์ปเพื่อทำการตรวจสอบและซ่อมแซม
- 6 ห้ามดึงหรือยกเครื่องดูดฝุ่นโดยจับที่สายไฟ ห้ามใช้สายไฟเพื่อเป็นที่จับตัวเครื่อง, ปิดประตูลับสายไฟ หรือดึงสายไฟไปรอบๆ ขอบพื้นผิวที่มีความคม หรือเป็นมุม และเก็บสายไฟให้ออกห่างจากพื้นผิวที่เกิดความร้อน ห้ามเลื่อนตัวเครื่องดูดฝุ่นทับสายไฟ
- 7 ห้ามถอดปลั๊กโดยใช้วิธีการดึงที่สายไฟ หากต้องการถอดปลั๊กออกจากเต้าเสียบให้ท่านจับที่หัวปลั๊ก ห้ามจับตรงสายไฟ
- 8 ห้ามใช้งานเครื่องดูดฝุ่นนี้ในขณะที่ยังมีฝุ่นในอากาศต่างๆ ถูกปิดกั้นไว้ รักษาความสะอาดของระบบอากาศให้ปราศจากฝุ่น, เศษผ้า, เส้นผม หรือวัสดุอื่น ๆ ที่มีความคล้ายคลึงกัน เมื่อแผ่นกรองอากาศ HEPA สกปรกให้ล้างออกด้วยน้ำอุ่น ควรล้างแผ่นกรองอากาศให้แห้งสนิทก่อนนำกลับมาใช้งาน
- 9 ห้ามใส่หรือแห้ววัตถุใดๆ เข้าไปตามช่องต่างๆ ของเครื่องดูดฝุ่น
- 10 พยายามอย่าให้เส้นผม, ใบหน้า, นิ้วมือ หรือเสื้อผ้า อยู่ใกล้กับช่องต่างๆ ของตัวเครื่อง เช่น ชิ้นส่วนที่มีการเคลื่อนไหวทั้งหมด
- 11 ห้ามใช้เครื่องดูดฝุ่นในการทำความสะอาดบุหรี่ยังติดไฟ, ซีเมนต์ที่ยังคงความร้อน, ไม้ขีดไฟ หรือวัสดุที่คล้ายคลึงกัน, ใบมีดโกน, เข็ม หรือวัตถุที่มีความแหลมคมอื่นๆ ห้ามใช้เพื่อการดูดน้ำ หรือของเหลวอื่นๆ
- 12 ห้ามใช้งานเครื่องดูดฝุ่นโดยไม่ใส่กล่องเก็บฝุ่น
- 13 ก่อนถอดปลั๊กออกจากเต้าเสียบ ให้ท่านกดสวิตช์ตัวเครื่องไปยังตำแหน่ง "OFF" ก่อน
- 14 โปรดใช้ความระมัดระวังเป็นพิเศษเมื่อต้องใช้งานเครื่องบนบันได
- 15 ห้ามจับปลั๊กไฟ, สายไฟ หรือเครื่องดูดฝุ่นขณะมือเปียก
- 16 ห้ามใช้งานในบริเวณที่มีของเหลวชนิดติดไฟได้ง่าย, สารระเหย หรือน้ำหอม
- 17 ห้ามวางวัตถุที่หนักมากทับบนเครื่องดูดฝุ่น
- 18 ห้ามเหยียบบนท่อดูด หรือดึงท่อดูดแรงๆ
- 19 ห้ามใช้เครื่องดูดฝุ่นในการทำความสะอาดวัตถุที่มีขนาดใหญ่ เช่น กระดาษหรือผ้าที่ไม่ใช่แล้ว ไม่เช่นนั้นอาจทำให้เกิดการอุดตันตามสายท่อดูด
- 20 ห้ามให้เครื่องดูดฝุ่นนี้อยู่ในที่ที่มีอุณหภูมิสูงขณะใช้งาน หรือระหว่างจัดเก็บ
- 21 จัดเก็บเครื่องดูดฝุ่นในบริเวณที่แห้ง
- 22 ใช้มือจับของตัวเครื่องในการถือเครื่องดูดฝุ่น
- 23 กรอสายไฟกลับพร้อมกับจับปลั๊กไฟไว้เพื่อป้องกันการบาดเจ็บ

**ข้อควรระวัง:** หากสายไฟของเครื่องนี้เกิดการชำรุด จะต้องได้รับการเปลี่ยนใหม่โดยศูนย์บริการที่ได้รับการแต่งตั้งโดยซาร์ป เพื่อป้องกันอันตรายที่อาจเกิดขึ้น

# ส่วนต่างๆ ของตัวเครื่องและอุปกรณ์ที่ใช้งานร่วมกัน



9



### 1. สวิตช์เปิด/ปิด (ON / OFF)

หลังจากเสียบปลั๊กเข้ากับเต้าเสียบแล้ว ให้ท่านกดสวิตช์ขึ้นเพื่อเริ่มหรือหยุดการทำงาน ของเครื่องดูดฝุ่น

### 2. สวิตช์ควบคุมพลังทำความสะอาด

สวิตช์แบบเลื่อนนี้ใช้สำหรับการเลือก พลังทำความสะอาด จากระดับเบาสุด “MIN” (สำหรับสิ่งสกปรกชิ้นเล็ก ๆ) ไปยังระดับแรงสุด “MAX” (สำหรับ ทำความสะอาดพื้น)

### 3. ไฟเตือนฝุ่นละอองเต็ม

ไฟเตือนนี้จะเปลี่ยนเป็นสีแดงเมื่อกล่อง ใสฝุ่นเต็ม

### 4. กล่องเก็บฝุ่น

เป็นกล่องแบบใส่ที่ใช้ในการเก็บรวบรวม ผงฝุ่นที่ดูดเข้าเครื่องโดยเฉพาะ

### 5. ปุ่มหมุนเก็บสายไฟ

เมื่อต้องการเก็บสายไฟ ให้ท่านกดที่ปุ่มนี้ เพื่อให้เครื่องทำการรอกสายไฟโดยอีกมือ หนึ่งให้จับที่หัวปลั๊กไฟ หากสายไฟถูกม้วน เก็บยังไม่สุด ให้ท่านดึงออกมาเล็กน้อย แล้วกดปุ่มหมุนเก็บสายไฟอีกครั้ง

### 6. วาล์วปรับอากาศ

เปิดปุ่มควบคุมซึ่งอยู่บนสายท่อเพื่อช่วยเรื่อง การควบคุมอากาศ หรือเพื่อนำสิ่งของที่อาจ ติดอยู่ที่หัวดูดออกได้ง่ายขึ้น

### 7. ข้อต่อ

ติดข้อต่อพลาสติกเพื่อยึด หรือลดความยาว ของท่อดูด

### 8. หัวดูดฝุ่นสำหรับพื้น

#### หัวดูดฝุ่นบนพื้น 2 ทิศทาง

เหมาะสำหรับการทำความสะอาดพรม และพื้นที่แข็ง

### 9. อุปกรณ์ที่ใช้กันร่วมกัน

#### a. หัวดูดเล็ก

ใช้สำหรับการทำความสะอาดร่องประตู, จุดพื้นที่แคบ เป็นต้น

#### b. แปรงหัวเล็ก

ใช้เพื่อการทำความสะอาดโซฟา

#### c. แปรงดูดฝุ่น

ใช้เพื่อการทำความสะอาดเฟอร์นิเจอร์, ผ้าม่าน, ม่านบังตา, ผ้าบังโคลนไฟ เป็นต้น

## โปรดเก็บรักษาคู่มือนี้

เครื่องดูดฝุ่นนี้เหมาะสำหรับการใช้งานภายในบ้านเท่านั้น

### คำเตือน

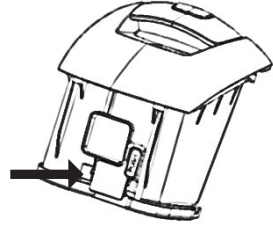
ใช้งานเครื่องดูดฝุ่นนี้ตามแรงดันไฟฟ้าที่ระบุไว้ในฉลากกำกับบนตัวเครื่อง

### ข้อมูลจำเพาะ

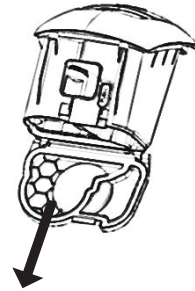
รุ่น	แรงดันไฟฟ้า (AC)	กำลังไฟฟ้า (สูงสุด)	ระบบการกำจัดฝุ่นละออง
EC-NS16	220V-240V	1600 วัตต์	กล่องเก็บฝุ่น

## วิธีการกำจัดฝุ่นละออง

- เครื่องดูดฝุ่นรุ่นนี้มีระบบไฟเตือนเมื่อฝุ่นเต็ม (แสดงด้วยการเปลี่ยนเป็นสีแดง)เมื่อไฟเตือนนี้แสดงให้ทราบว่าฝุ่นเต็มแล้ว ท่านควรนำฝุ่นไปกำจัดทิ้ง
- หากกล่องเก็บฝุ่นยังไม่เต็ม แต่ไฟเตือนแสดงว่าฝุ่นเต็ม อาจเป็นเพราะหัวดูดฝุ่น, สายท่อ หรือข้อต่อเกิดการอุดตัน ให้ท่านทำการกำจัดสิ่ง ที่อุดตันออกก่อน
- หากเครื่องดูดฝุ่นถูกใช้เพื่อการทำมาความสะอาด สิ่งสกปรกประเภทเส้นใยมากเกินไป (เช่น เส้นด้าย, วัสดุที่ทำจากฝ้าย ฯลฯ) ไฟเตือนอาจไม่เปลี่ยนเป็นสีแดง แม้ว่ากล่องเก็บฝุ่นจะเต็ม



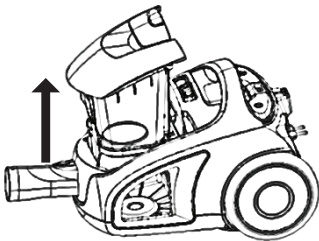
- เมื่อต้องการกำจัดฝุ่นละออง ให้ทำการกดปุ่มเพื่อปลดล็อก



- เทฝุ่นในกล่องเก็บฝุ่นลงถังขยะ
- ใส่กล่องเก็บฝุ่นกลับเข้าไปในเครื่องดูดฝุ่น

## วิธีการกำจัดฝุ่นออกจากกล่องเก็บฝุ่น

**หมายเหตุ** ก่อนถอดกล่องเก็บฝุ่น โปรดตรวจสอบให้แน่ใจว่าท่านได้ถอดสายท่อออก และโปรดใช้งานเครื่องดูดฝุ่นโดยติดตั้งกล่องเก็บฝุ่นให้เรียบร้อย หากต้องการคงประสิทธิภาพของแรงดูดให้มีกำลังสูง และยืดอายุการใช้งานของมอเตอร์ โปรดกำจัดฝุ่นละอองอย่างสม่ำเสมอ



- ถอดกล่องเก็บฝุ่นออกดังภาพที่แสดง

# การดูแลรักษา

โปรดถอดปลั๊กไฟออกจากเต้าเสียบก่อนเริ่มทำการดูแลรักษาตัวเครื่อง

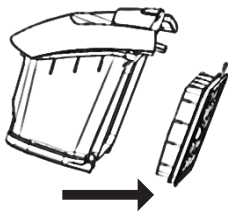
## การทำความสะอาดตัวเครื่อง

เมื่อทำความสะอาดตัวเครื่อง ให้ท่านใช้ผ้าชุบน้ำอุ่นบิดพอหมาดๆ ห้ามทำความสะอาด หรือฉีดสเปรย์ยาฆ่าแมลง, น้ำมันเบนซิน, ทินเนอร์ หรือน้ำมัน



## การทำความสะอาดแผ่นกรอง HEPA สำหรับช่องลมเข้า

หมายเหตุ: ควรทำความสะอาดแผ่นกรองอากาศอย่างสม่ำเสมอ หรือเมื่อตรวจพบว่ามีสิ่งสกปรกติดอยู่อย่างเห็นได้ชัดควรใช้งานเครื่องดูดฝุ่นพร้อมกับติดตั้งแผ่นกรองอากาศเสมอ ไม่เช่นนั้นพลังในการดูดฝุ่นอาจลดลง หรือมอเตอร์อาจได้รับความเสียหายได้



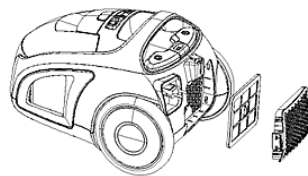
- ถอดแผ่นกรองอากาศ HEPA ออกจากกล่องเก็บฝุ่น

- ล้างแผ่นกรองอากาศ HEPA ในน้ำอุ่น และผึ่งไว้จนแห้งสนิท ห้ามใช้เครื่องซักผ้าในการทำความสะอาดแผ่นกรองอากาศ ห้ามใช้ไดร์เป่าผมในการเป่าแผ่นกรองอากาศให้แห้ง



- ล้างฟองน้ำในน้ำอุ่น และผึ่งฟองน้ำให้แห้งสนิท
- ใส่ฟองน้ำและแผ่นกรองอากาศ HEPA กลับเข้าที่

## การทำความสะอาดแผ่นกรองที่ช่องระบายอากาศ



- เปิดฝาครอบช่องระบายอากาศ จากนั้นจึงนำแผ่นกรองออกมา
- นำแผ่นกรองมาล้างทำความสะอาด และผึ่งแผ่นกรอง HEPA ให้แห้งสนิท
- ใส่แผ่นกรองกลับเข้าที่เดิม

## ก่อนติดต่อไปยังศูนย์บริการ

หากท่านประสบปัญหาในการใช้งานเครื่องดูดฝุ่น ให้ท่านปฏิบัติตามคำแนะนำในตารางวิธีการแก้ไขปัญหาเบื้องต้นก่อนติดต่อไปยังศูนย์บริการ

หมายเหตุ: โปรดปิดสวิตช์ของตัวเครื่อง และถอดปลั๊กไฟออกจากเต้าเสียบก่อนดูแลรักษาเครื่องดูดฝุ่น

### ตารางวิธีการแก้ไขปัญหาเบื้องต้น

ปัญหา	การตรวจสอบ	วิธีการแก้ไข
ตัวเครื่องไม่ทำงานหรือพลังในการดูดฝุ่นลดลง	โปรดตรวจสอบให้แน่ใจว่ากล่องเก็บฝุ่นเต็มหรือไม่	หากฝุ่นเต็มกล่องให้กำจัดฝุ่นทิ้งก่อน
	โปรดตรวจสอบว่าท่อดูดฝุ่น, ข้อต่อ หรือหัวดูดฝุ่นอุดตันหรือไม่	โปรดกำจัดวัตถุที่อุดตันอยู่ตามหัวดูดฝุ่น, สายท่อ หรือข้อต่อ
มอเตอร์ไม่ทำงาน	โปรดตรวจสอบให้แน่ใจว่าท่านได้เสียบปลั๊กเครื่องดูดฝุ่นและช่องระบายอากาศทำงาน	ให้ท่านเสียบปลั๊กเข้ากับเต้าเสียบปลั๊กไฟให้แน่น หรือเปลี่ยนเต้าเสียบปลั๊กไฟอันใหม่
ไม่สามารถม้วนเก็บสายไฟได้	สายไฟอาจพันกัน	ดึงสายไฟออกมาก่อนเล็กน้อย จากนั้นจึงค่อยกดปุ่มม้วนเก็บสายไฟอีกครั้ง

### คำเตือน

เครื่องดูดฝุ่นนี้มีระบบป้องกันมอเตอร์เพื่ออายุการใช้งานของมอเตอร์ที่ยาวนาน ซึ่งได้รับการออกแบบมาให้ปิดการทำงานทันทีที่มีการอุดตันตามแผ่นกรองอากาศเพื่อหลีกเลี่ยงการเกิดความร้อนสูง หากอุปกรณ์ป้องกันถูกกระตุ้นให้ทำงาน เครื่องดูดฝุ่นจะหยุดทำงานสะอาดเองโดยที่ท่านไม่ได้ปิดสวิตช์ หากเกิดเหตุการณ์เช่นนี้ ให้ท่านปิดสวิตช์เครื่องก่อนแล้วจึงถอดปลั๊กไฟออก

ให้ท่านทำความสะอาดกล่องเก็บฝุ่นและทำความสะอาดแผ่นกรองของมอเตอร์ หลังจากนั้นประมาณ 1 ชั่วโมง มอเตอร์จะเย็นลง และเครื่องดูดฝุ่นก็จะพร้อมสำหรับการใช้งาน การใช้งานเครื่องดูดฝุ่นโดยที่แผ่นกรองอุดตันหรือสกปรก จะทำให้เครื่องดูดฝุ่นเกิดความร้อนสูงได้

โปรดทำความสะอาดแผ่นกรองที่มอเตอร์ และเทฝุ่นออกจากกล่องเก็บฝุ่นอย่างสม่ำเสมอ

หากปัญหาที่พบยังไม่สามารถแก้ไขได้ด้วยตนเอง หรือปัญหาที่ท่านพบไม่ปรากฏในตารางวิธีการแก้ไข ปัญหาเบื้องต้น โปรดติดต่อไปยังศูนย์บริการชาร์ป



# SHARP®

บริษัท ชาร์ป ไทย จำกัด

952 อาคารรามแลนด์ ชั้น 12

ถนนพระรามที่ 4 แขวงสุริยวงศ์ เขตบางรัก กรุงเทพฯ 10500

โทร: 02-638-3500 โทรสาร 02-638-3900

<http://www.sharpthai.co.th>

ศูนย์ลูกค้าสัมพันธ์ 02-352-4949

โทรฟรี 1-800-44-4949 (สำหรับโทรศัพท์พื้นฐาน)